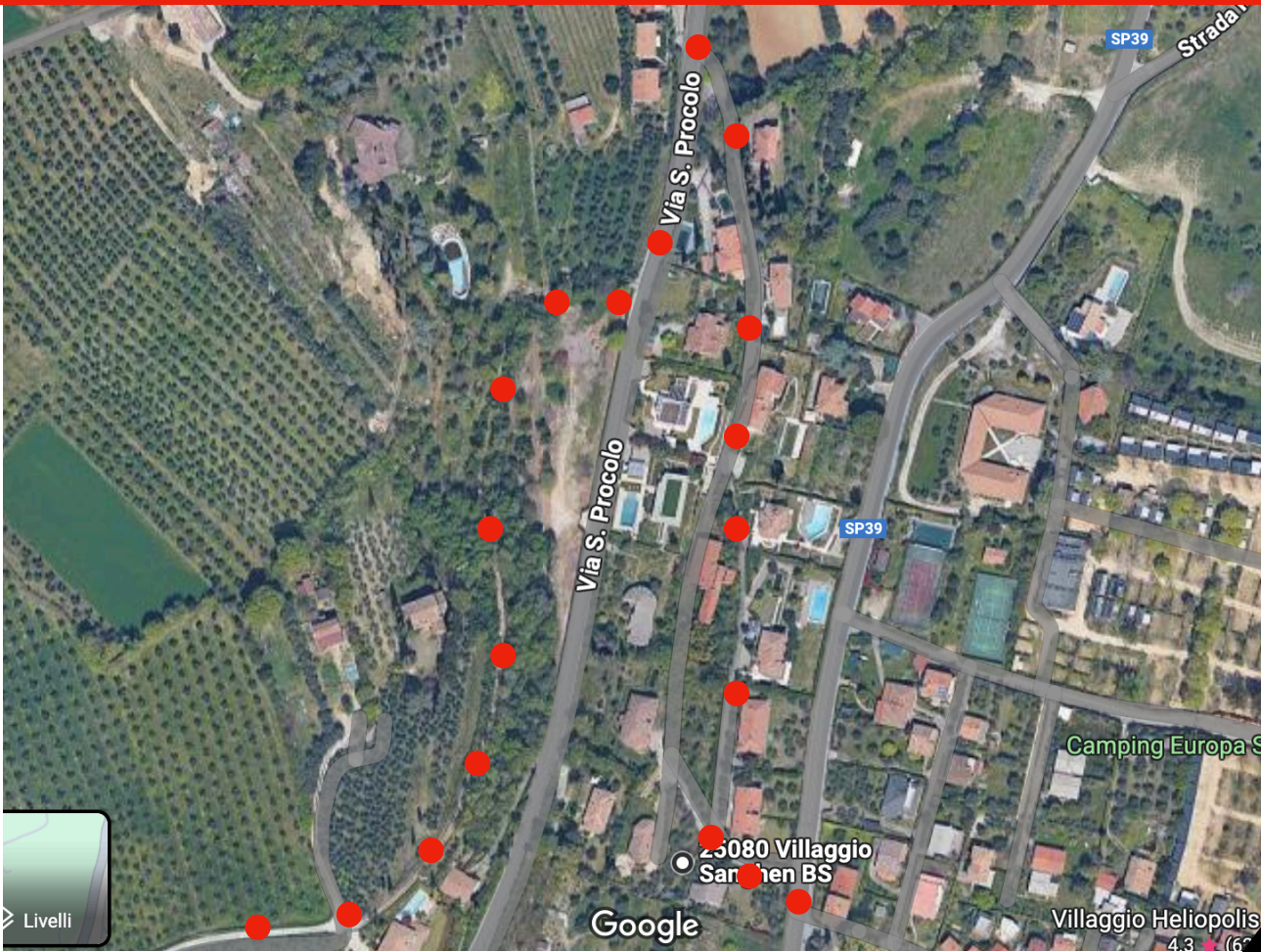


# HUNDE WEGE - PASSEGGIATE CON CANI - DOG WALKS



## MANERBA DEL GARDA, VIA SAN PROCOLO

chalet



Gehen Sie über die Montale Straße hinauf, biegen Sie rechts ab und nehmen Sie die kleine Privatstraße gegenüber unsere Villa Ulivi (Villaggio Heliopolis). Folgen Sie dieser bis zum Ende und kommen Sie auf die Via San Procolo. Gehen Sie links hinauf. Wenn der Anstieg endet, gibt es auf der rechten Seite eine kleine Straße, die mit einer Steinmauer hinaufführt. Folgen Sie ihm bis zur Spitze des Hügels und finden Sie zahlreiche Feldwege zwischen den Feldern

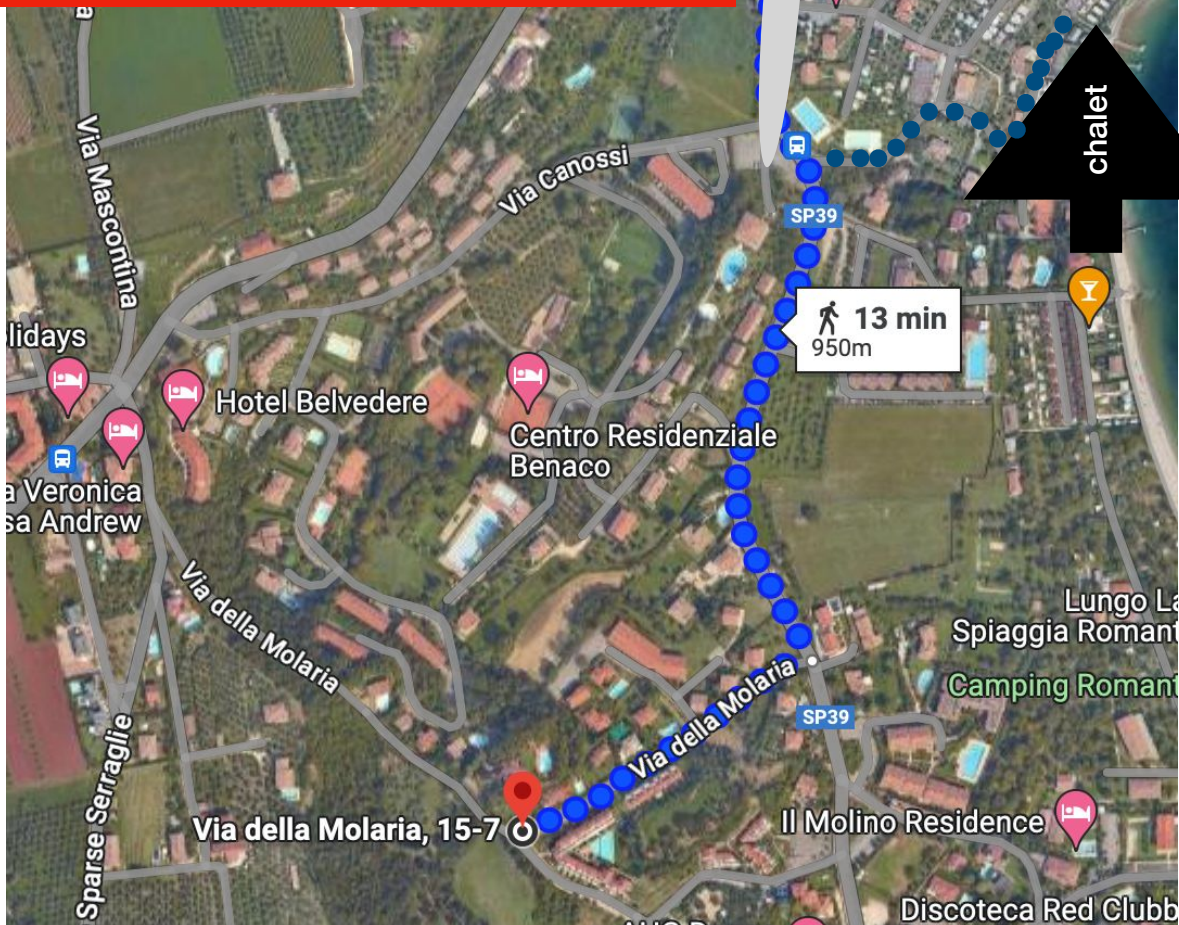


Risalite la via Montale, girate a destra e prendete la piccola strada privata a sinistra di fronte alla nostra Villa Ulivi (Villaggio Heliopolis). Percorretela fino alla fine e giungete in Via San Procolo. Girate a sinistra. Terminata la salita prendete sulla destra una stradina che sale affiancata da un muro in pietra. Continuate fino alla sommità della collina e troverete numerosi sentieri sterrati tra i campi.



Go up on the via Montale, turn right and take the small private road on the left in front of our Villa Ulivi (Heliopolis Village). Follow it to the end and reach Via San Procolo. Turn left and take the first small road on the right that goes up flanked by a stone wall. Continue to the top of the hill and you will find numerous dirt paths between the fields.

# HUNDE WEGE - PASSEGGIATE CON CANI - DOG WALKS



## MANERBA DEL GARDA, VIA DELLA MOLARIA 15-7



1 km weit (13 Minuten zu Fuss)

Gehen Sie über die Montale Straße hinauf, biegen Sie links ab.

Wenn Sie mit Auto gehen, lassen Sie das Auto in Via della Molaria, 15-7, 25080 Manerba del Garda BS

Nehmen Sie die Straße bergauf und nach circa 10 meter sehen Sie links einen Weg, der in den Wald hinaufführt



a 1 km di distanza inizio sentiero (13 minuti a piedi)

Risalite la via Montale, girate a sinistra. Se andate in macchina,

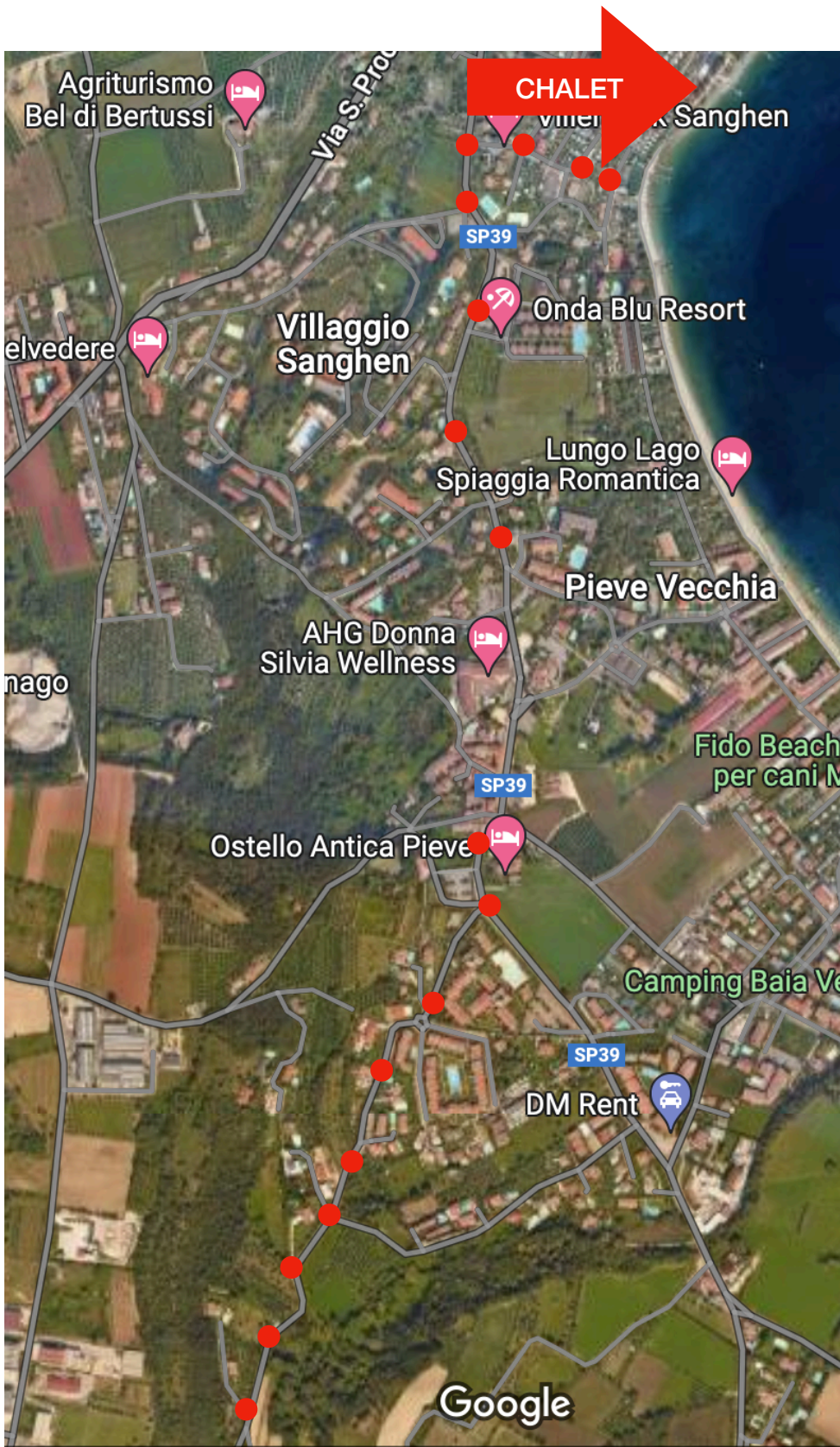
lasciate l'auto in Via della Molaria, 15-7, 25080 Manerba del Garda BS. Prendete la strada in salita e vedrete sulla sinistra dopo 10 metri circa un sentiero che sale nel bosco



1 km away from the start of the path (13 minutes on foot)

Go up on the via Montale, turn left. If you go by car, leave your car in Via della Molaria, 15-7, 25080 Manerba del Garda BS. Take the road uphill and after about 10 meters you will see a path on the left that goes up into the woods



# HUNDE WEGE - PASSEGGIATE CON CANI - DOG WALKS



 3 Minuten Auto von zu Hause Folgen Sie der Beschilderung


(rote Punkte auf meine Mappe), bis Sie mit dem Auto über einen Fluss fahren (das Wasser steht auf der Straße, ca. 10 cm hoch).

Lassen Sie vor oder nach der Durchquerung des Wassers das Auto stehen und folgen Sie dem Weg am Fluss entlang

  A 3 minuti in auto da casa Seguire le

indicazioni (punti rossi sulla mia mappa) fino ad attraversare un fiume (l'acqua è sulla strada, alta circa 10 cm).

Prima o dopo aver attraversato l'acqua, lasciate l'auto parcheggiata e seguite il sentiero che costeggia il fiume

 3 minute drive from home follow the signs (red dots on my map) until you cross a river (the water is on the road, about 10 cm high).

Before or after crossing the water, leave your car parked and follow the path that runs alongside the river

# HUNDE WEGE - PASSEGGIATE CON CANI - DOG WALKS



Vom die Bio Chalets aus gehen Sie hinunter zum Strand, danach rechts nach Porto Torchio (20 Min), am Hafen gehen Sie auf der Asphaltstraße hinauf, nehmen Sie die erste Straße links, Camping La Rocca vorbei und erreichen Sie den Strand von Pisenze. Gehen Sie am Strand entlang und am Ende finden Sie Treppen, die nach oben führen. Folgen Sie dem Weg durch den Wald, der immer bergauf verläuft, und folgen Sie dann SASSO bis zum Berg mit einer herrlichen Aussicht oder DUSANO, um die wunderschöne Kirche San Fermo und den Hafen von Dusano zu erreichen



Dal vostro Chalet scendere in spiaggia, andate a destra verso il Porto Torchio (20 min), al porto salite lungo la strada asfaltata, prendere la prima a sinistra, superate il Camping La Rocca e raggiungete la spiaggia di Pisenze. Camminate lungo la spiaggia e alla fine c'è una scala. Salite e seguite il sentiero nel bosco sempre in salita e poi seguite le frecce SASSO fino alla Punta Sasso (vista meravigliosa) oppure DUSANO per raggiungere la chiesa di San Fermo e il porto di Dusano

MANERBA DEL GARDA, ROCCA DI MANERBA, PORTO TORCHIO