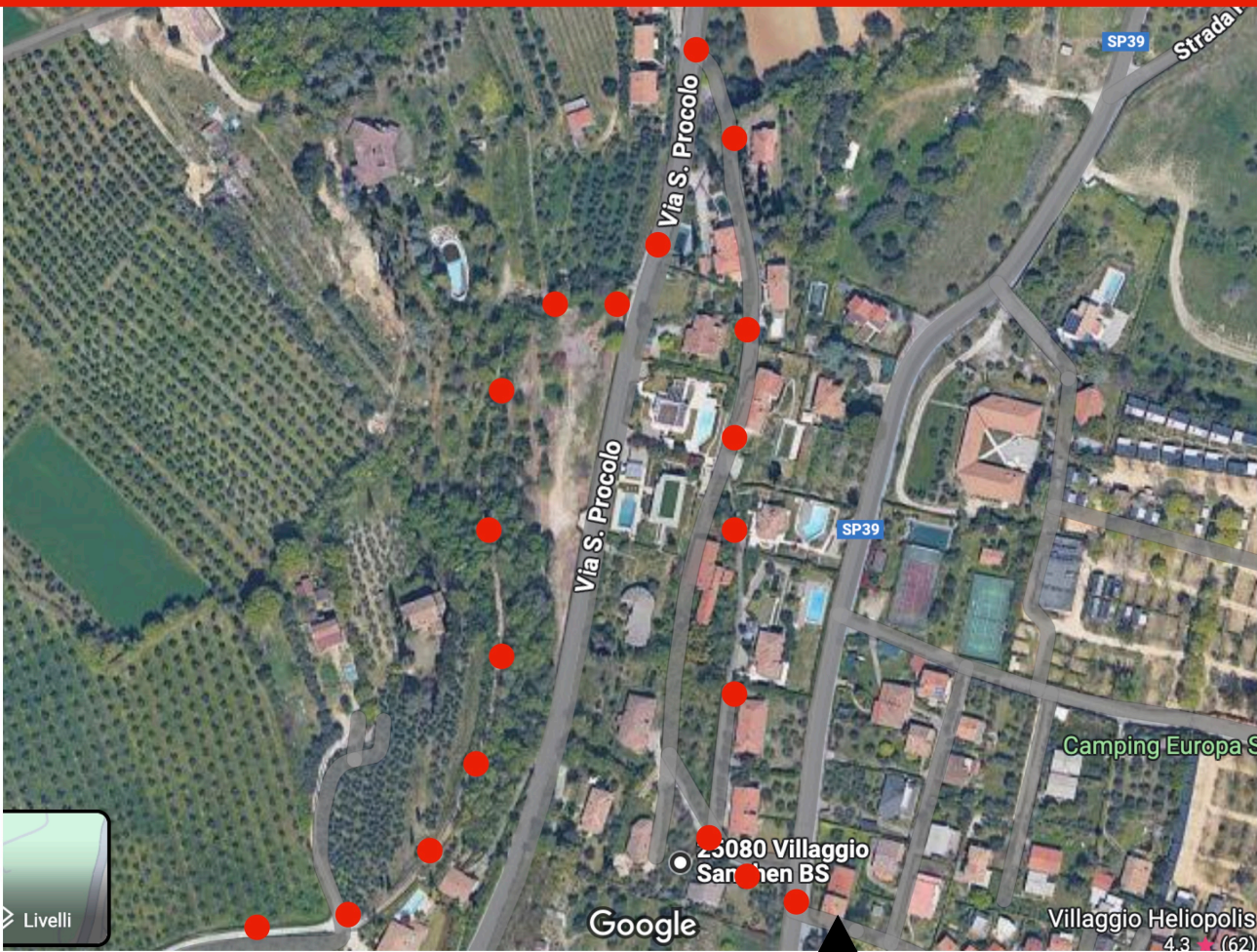


HUNDE WEGE - PASSEGGIATE CON CANI - DOG WALKS



MANERBA DEL GARDA, VIA SAN PROCOLO

Villa
Ujivi



Vor dem Haus, auf der anderen Straßenseite, führt eine Privatstraße hinauf. Folgen Sie dieser bis zum Ende und kommen Sie auf die Via San Procolo. Gehen Sie links hinauf. Wenn der Anstieg endet, gibt es auf der rechten Seite eine kleine Straße, die mit einer Steinmauer hinaufführt. Folgen Sie ihm bis zur Spitze des Hügels und finden Sie zahlreiche Feldwege zwischen den Feldern

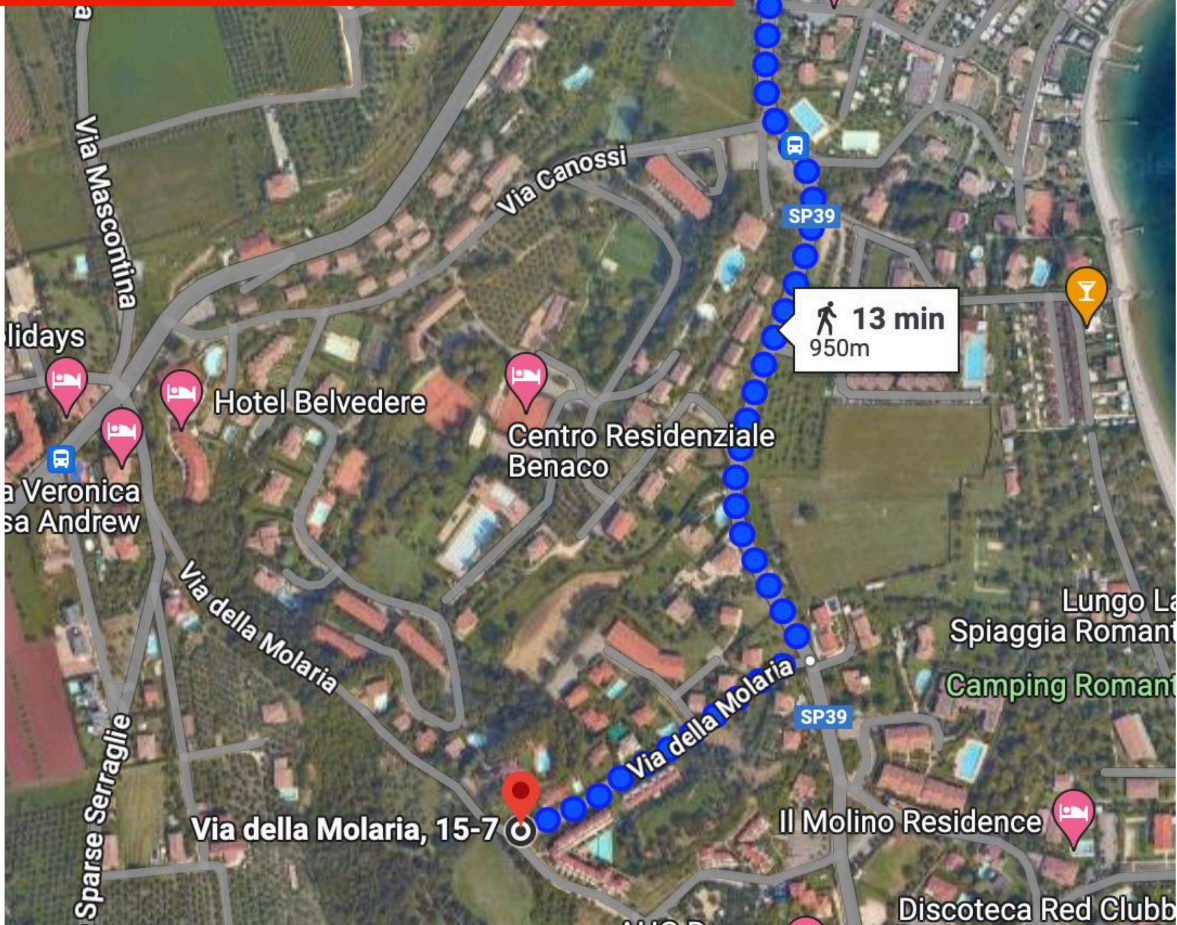


Di fronte alla casa, dall'altro lato della strada, c'è una strada privata che sale. Seguitela fino alla fine e giungete in Via San Procolo. Girate a sinistra. Terminata la salita prendete sulla destra una stradina che sale affiancata da un muro in pietra. Continuate fino alla sommità e troverete numerosi sentieri sterrati tra i campi.



In front of the house, on the other side of the street, there is a private road that goes up. Follow it to the end and reach Via San Procolo. Turn left and take the first small road on the right that goes up flanked by a stone wall. Continue to the top of the hill and you will find numerous dirt paths between the fields.

HUNDE WEGE - PASSEGGIATE CON CANI - DOG WALKS



MANERBA DEL GARDA, VIA DELLA MOLARIA 15-7



1 km weit (13 Minuten zu Fuss)

Wenn Sie mit Auto gehen, lassen Sie das Auto in Via della Molaria, 15-7, 25080 Manerba del Garda BS

Nehmen Sie die Straße bergauf und nach circa 10 meter sehen Sie links einen Weg, der in den Wald hinaufführt



a 1 km di distanza inizio sentiero (13 minuti a piedi)

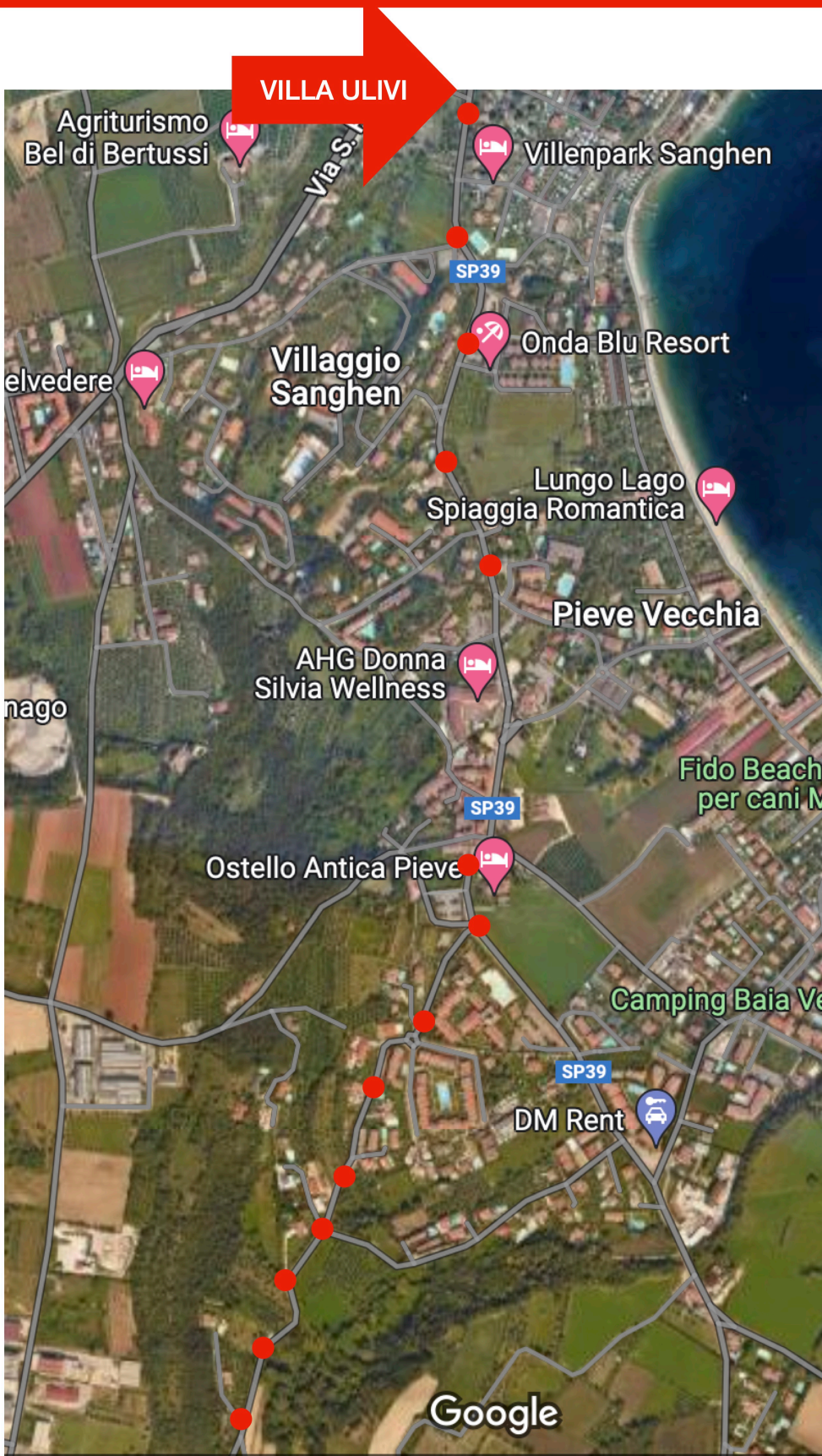
Se vai in macchina, lascia l'auto in Via della Molaria, 15-7, 25080 Manerba del Garda BS. Prendi la strada in salita e vedrai sulla sinistra dopo 10 metri circa un sentiero che sale nel bosco



1 km away from the start of the path (13 minutes on foot)

If you go by car, leave your car in Via della Molaria, 15-7, 25080 Manerba del Garda BS. Take the road uphill and after about 10 meters you will see a path on the left that goes up into the woods



HUNDE WEGE - PASSEGGIATE CON CANI - DOG WALKS



 3 Minuten Auto
von zu Hause
Folgen Sie der
Beschilderung


(rote Punkte auf meine
Mappe), bis Sie mit dem
Auto über einen Fluss
fahren (das Wasser steht
auf der Straße, ca. 10 cm
hoch).

Lassen Sie vor oder nach
der Durchquerung des
Wassers das Auto stehen
und folgen Sie dem Weg
am Fluss entlang

  A 3 minuti in auto
da casa
Seguire le

indicazioni (punti rossi sulla
mia mappa) fino ad
attraversare un fiume
(l'acqua è sulla strada, alta
circa 10 cm).


Prima o dopo aver
attraversato l'acqua,
lasciate l'auto
parcheeggiata e seguite il
sentiero che costeggia il
fiume


 3 minute drive
from home
follow the signs
(red dots on my map) until
you cross a river (the water
is on the road, about 10
cm high).

Before or after crossing the
water, leave your car
parked and follow the path
that runs alongside the
river

HUNDE WEGE - PASSEGGIATE CON CANI - DOG WALKS



 Vom Villa Ulivi aus gehen Sie hinunter zum Strand, danach rechts nach Porto Torchio (20 Min), am Hafen gehen Sie auf der Asphaltstraße hinauf, nehmen Sie die erste Straße links, Camping La Rocca vorbei und erreichen Sie den Strand von Pisenze. Gehen Sie am Strand entlang und am Ende finden Sie Treppen, die nach oben führen. Folgen Sie dem Weg durch den Wald, der immer bergauf verläuft, und folgen Sie dann SASSO bis zum Berg mit einer herrlichen Aussicht oder DUSANO, um die wunderschöne Kirche San Fermo und den Hafen von Dusano zu erreichen

 Da Villa Ulivi scendere alla spiaggia, poi a destra per Porto Torchio (20 min), al porto salite lungo la strada asfaltata, prendere la prima a sinistra, superate il Camping La Rocca e raggiungete la spiaggia di Pisenze. Camminate lungo la spiaggia e alla fine c'è una scala. Salite e Seguite il sentiero nel bosco sempre in salita e poi seguite le frecce SASSO fino alla Punta Sasso (vista meravigliosa) oppure DUSANO per raggiungere la chiesa di San Fermo e il porto di Dusano

MANERBA DEL GARDA, ROCCA DI MANERBA, PORTO TORCHIO